

G.HANEMANN

KUNSTKALENDER 2025

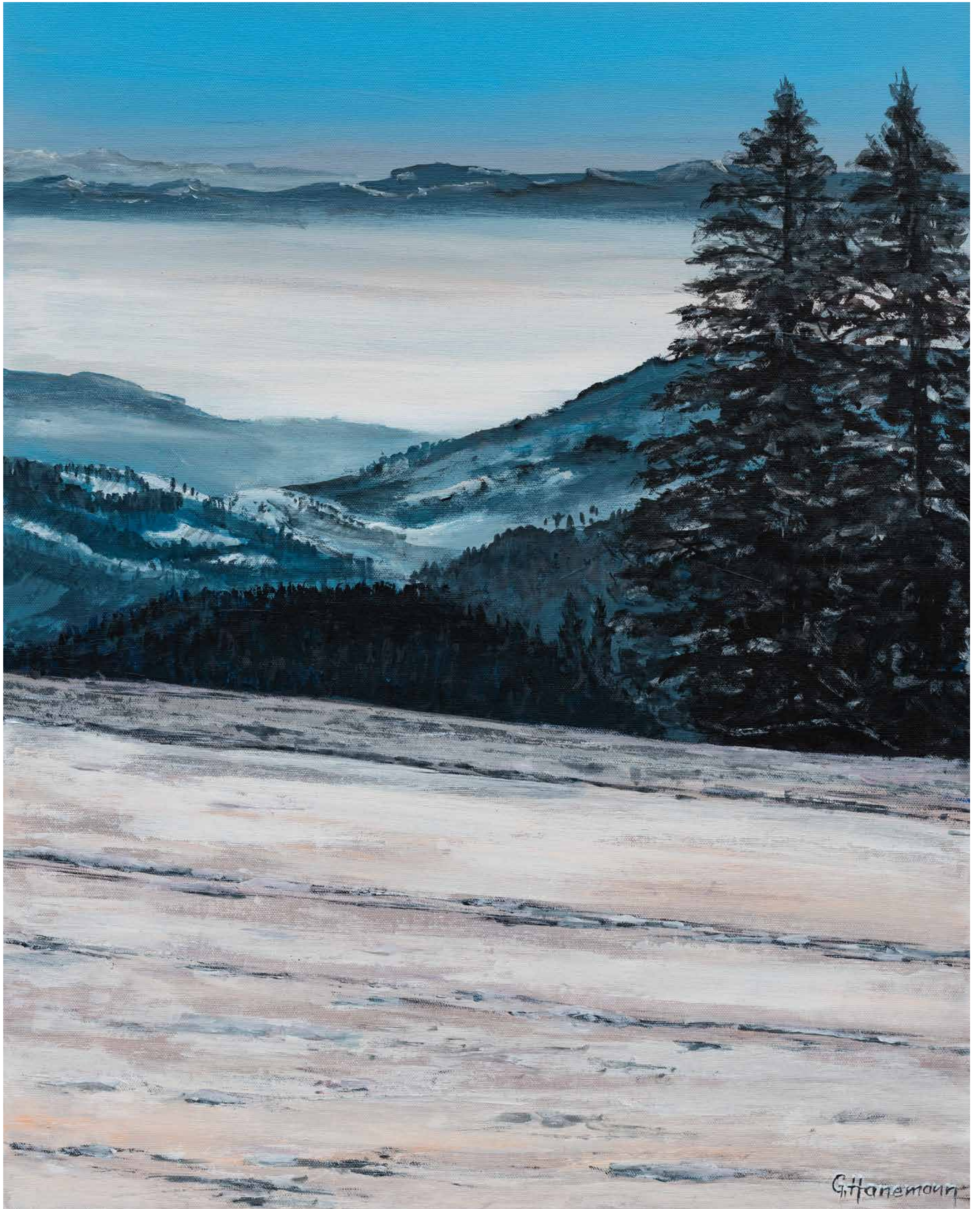


e&k

Sanitätshaus

e&k Sanitätshaus GmbH | Karl-Herbster-Str. 7 | 79539 Lörrach
Tel.: 07621 / 167770 | Fax: 07621 / 1677720 | info@ek-sanitaetshaus.de

www.ek-sanitaetshaus.de

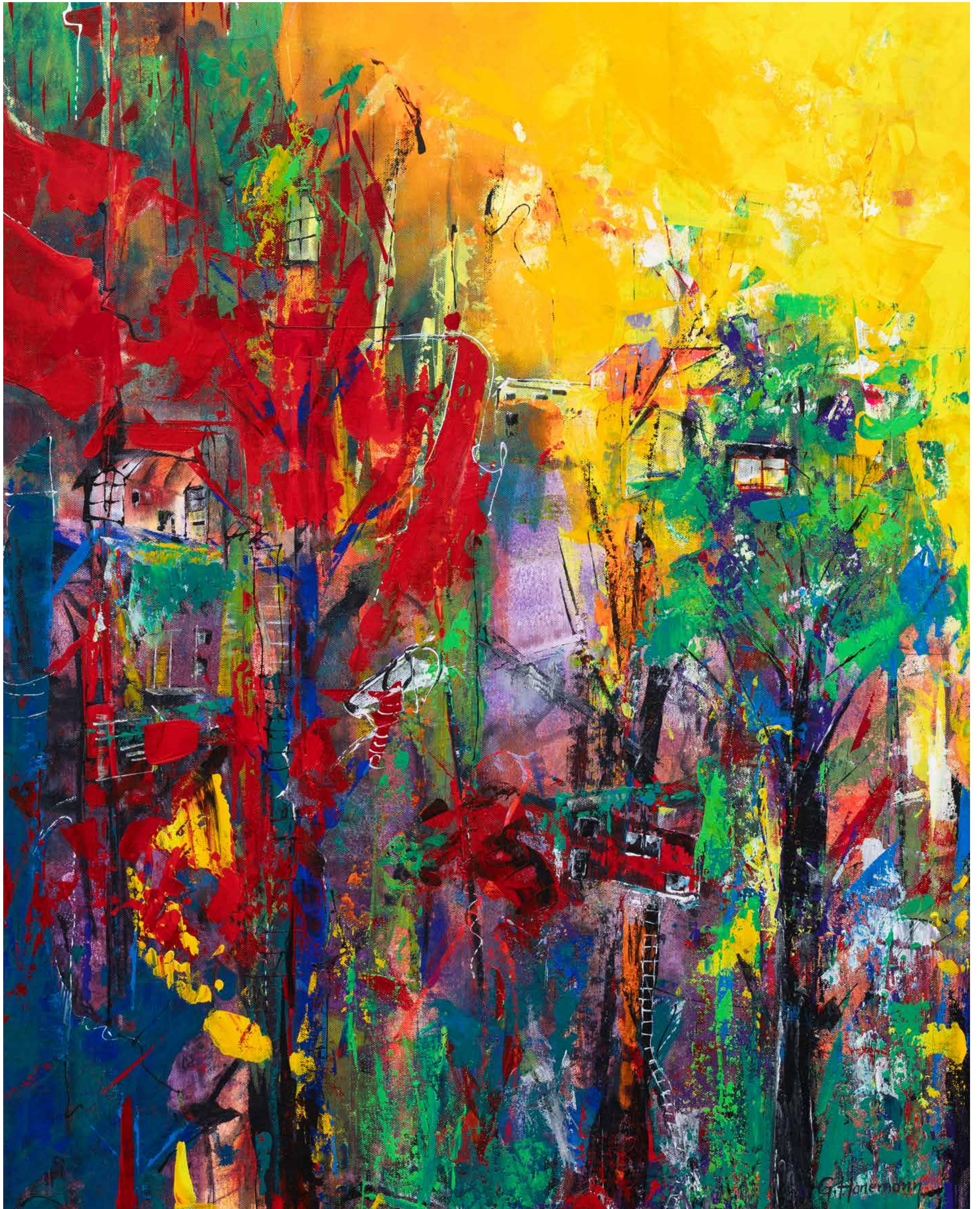


JANUAR

ek
&
www.ek-sanitaetshaus.de

2025

1 2 3 4 5 | 6 7 8 9 10 11 12 | 13 14 15 16 17 18 19 | 20 21 22 23 24 25 26 | 27 28 29 30 31
1 2 3 4 5



FEBRUAR

ek
&

www.ek-sanitaetshaus.de

2025

1 2 | 3 4 5 6 7 8 9 | 10 11 12 13 14 15 16 | 17 18 19 20 21 22 23 | 24 25 26 27 28
6 7 8 9



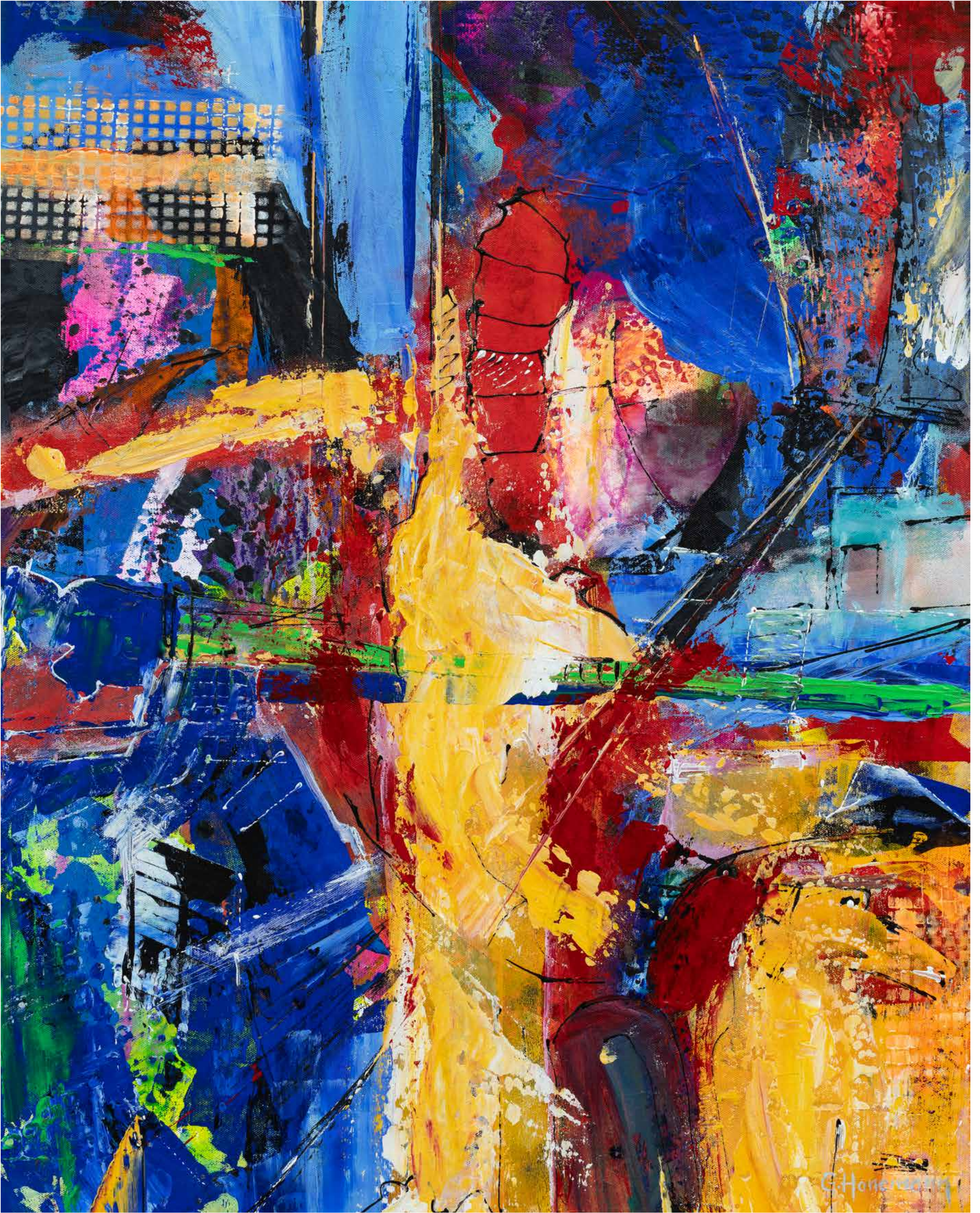
MÄRZ

ek
&

www.ek-sanitaetshaus.de

2025

1 2 | 3 4 5 6 7 8 9 | 10 11 12 13 14 15 16 | 17 18 19 20 21 22 23 | 24 25 26 27 28 29 30 | 31
|10 |11 |12 |13 |14



APRIL

ek
&

www.ek-sanitaetshaus.de

2025

1 2 3 4 5 6 | 7 8 9 10 11 12 13 | 14 15 16 17 18 19 20 | 21 22 23 24 25 26 27 | 28 29 30
15 16 17 18



MAI

ek
&

www.ek-sanitaetshaus.de

2025

1 2 3 4 | 5 6 7 8 9 10 11 | 12 13 14 15 16 17 18 | 19 20 21 22 23 24 25 | 26 27 28 29 30 31
19 20 21 22



JUNI

ek
&

www.ek-sanitaetshaus.de

2025

1 | 2 3 4 5 6 7 8 | 9 10 11 12 13 14 15 | 16 17 18 19 20 21 22 | 23 24 25 26 27 28 29 | 30
|23 |24 |25 |26 |27



JULI

ek
&k

www.ek-sanitaetshaus.de

2025

1 2 3 4 5 6 | 7 8 9 10 11 12 13 | 14 15 16 17 18 19 20 | 21 22 23 24 25 26 27 | 28 29 30 31
28 29 30 31



AUGUST

ek
&k

www.ek-sanitaetshaus.de

2025

1 2 3 | 4 5 6 7 8 9 10 | 11 12 13 14 15 16 17 | 18 19 20 21 22 23 24 | 25 26 27 28 29 30 31
|32 |33 |34 |35



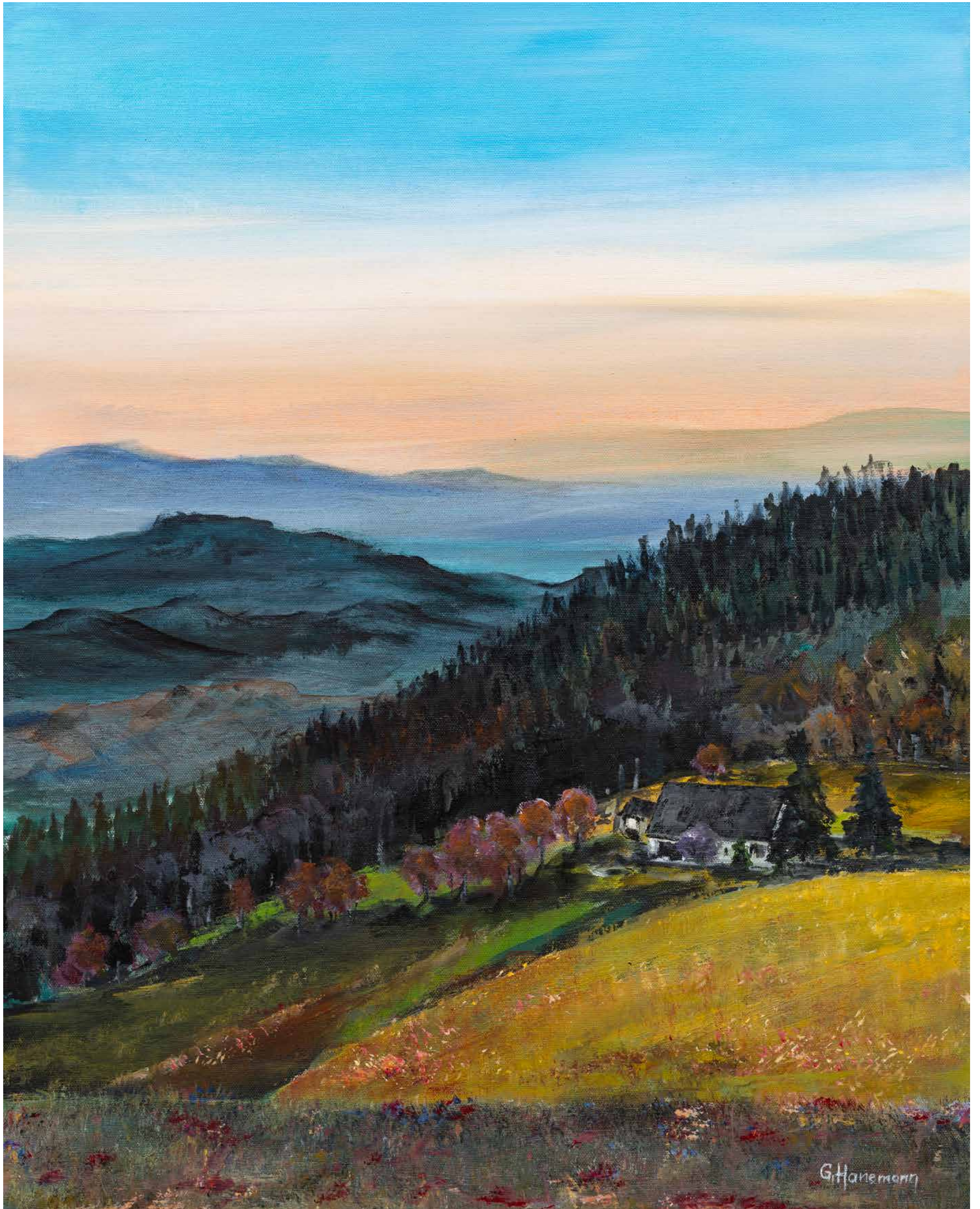
SEPTEMBER

ek
&

www.ek-sanitaetshaus.de

2025

| 1 2 3 4 5 6 7 | 8 9 10 11 12 13 14 | 15 16 17 18 19 20 21 | 22 23 24 25 26 27 28 | 29 30
|36 |37 |38 |39 |40

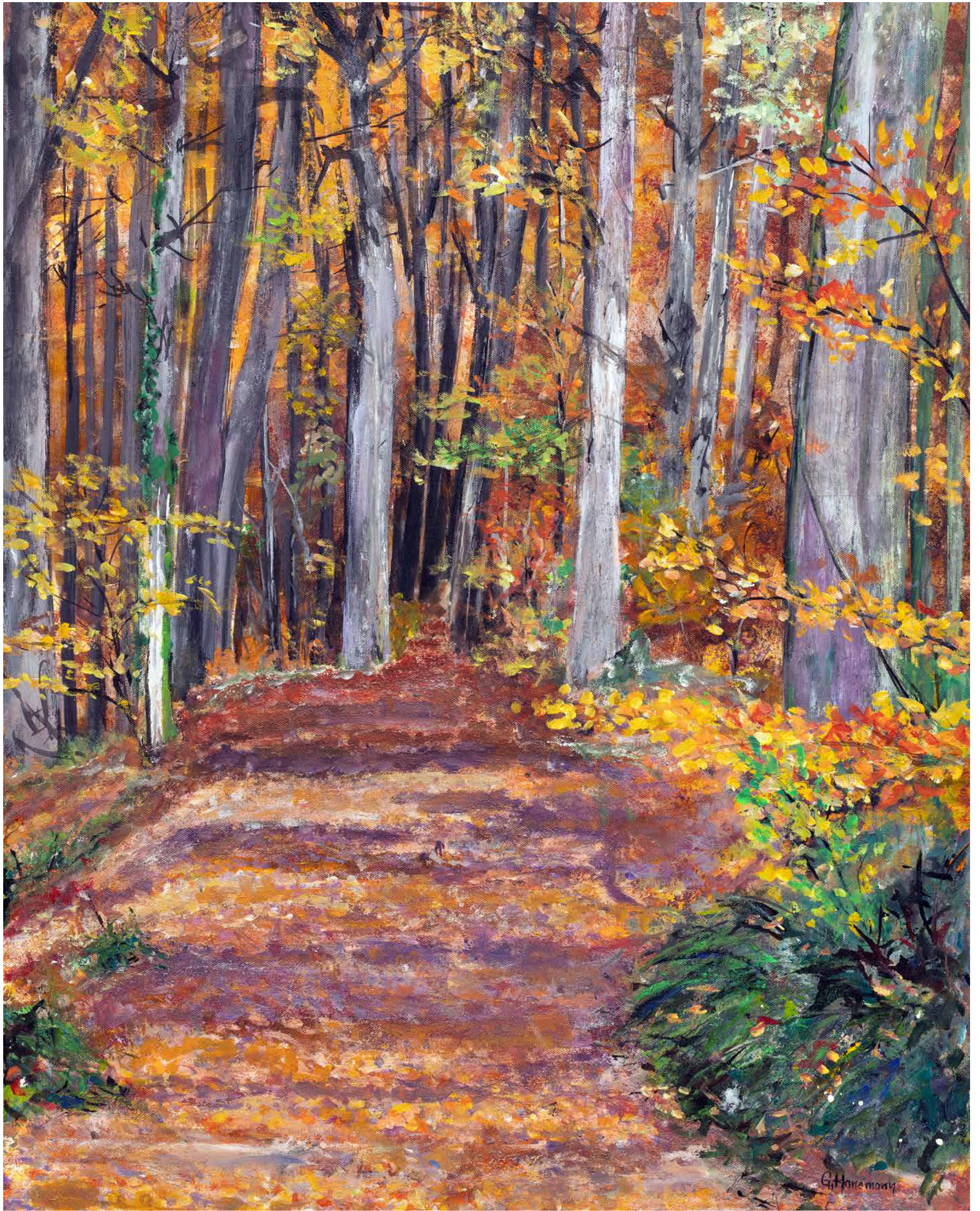


OKTOBER

ek
&
www.ek-sanitaetshaus.de

2025

1 2 3 4 5 | 6 7 8 9 10 11 12 | 13 14 15 16 17 18 19 | 20 21 22 23 24 25 26 | 27 28 29 30 31
|41 |42 |43 |44



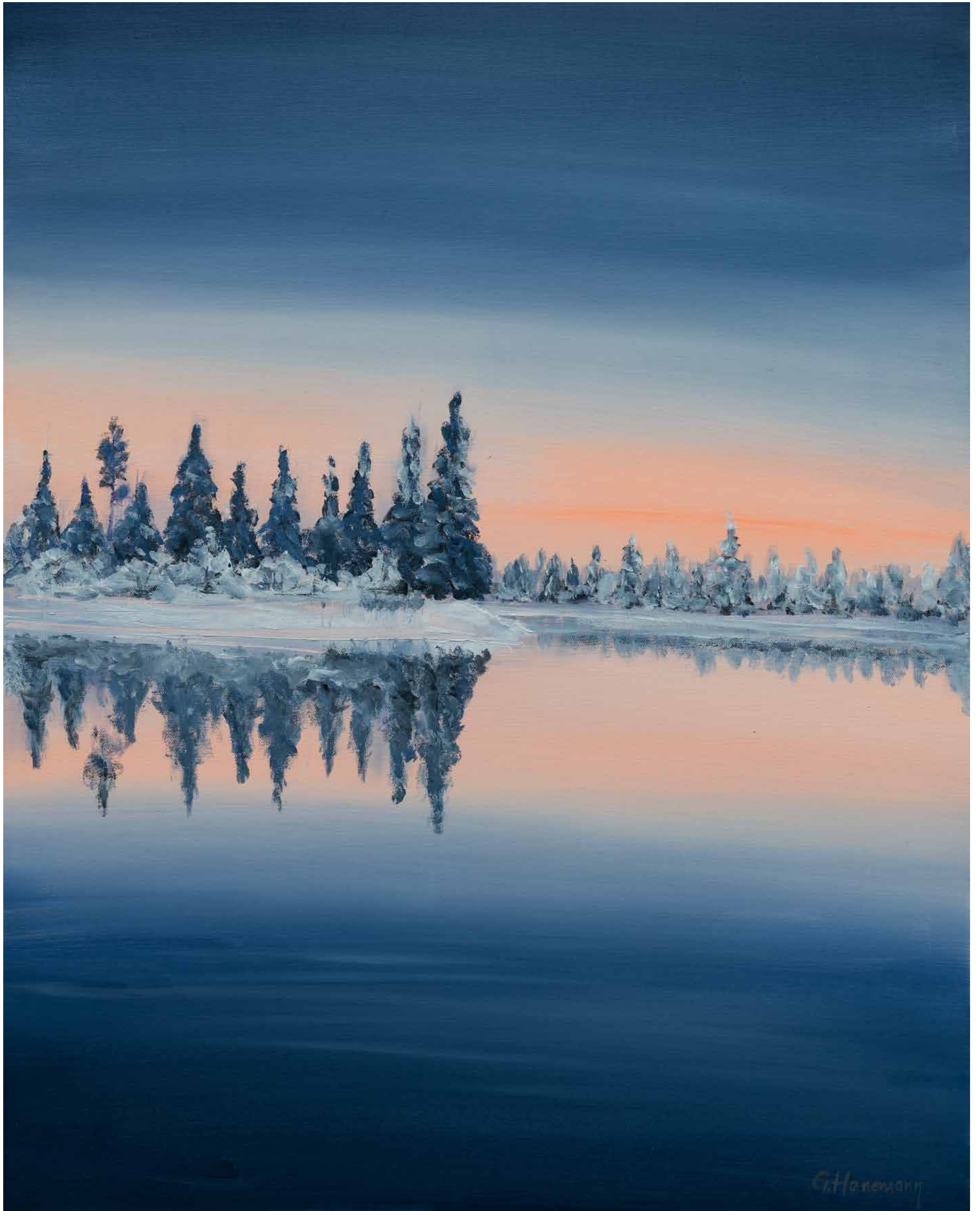
NOVEMBER

ek
&

www.ek-sanitaetshaus.de

2025

1 2 | 3 4 5 6 7 8 9 | 10 11 12 13 14 15 16 | 17 18 19 20 21 22 23 | 24 25 26 27 28 29 30
|45 |46 |47 |48



DEZEMBER

ek
&
www.ek-sanitaetshaus.de

2025

| 1 2 3 4 5 6 7 | 8 9 10 11 12 13 14 | 15 16 17 18 19 20 21 | 22 23 24 25 26 27 28 | 29 30 31
|49 |50 |51 |52 |1



Malen und Drucken

Das Arbeiten mit Acryl, Öl und Aquarell in Verbindung mit Spachtel und Collage, sowie der Einsatz von Airbrush-Technik erlauben es mir, verschiedene Materialien, wie Leinwand, Holz, Metall, Kunststoff oder auch Glas zu bearbeiten. Für die Lichttherapie eignen sich besonders die Reflektionsbilder. Mit Tages- und Vollspektrumlicht bestrahlt, entsteht ein „Gesundheit und Wohlbefinden“-Effekt. Gemälde auf Plexiglas in Verbindung mit Lichttechnik sind ein weiteres Ergebnis meiner Experimentierfreudigkeit. In der eingebundenen Kunstdruckwerkstatt arbeite ich an alten Druckpressen mit Linol- und Holzschnitten.

Die Galerie

In der Galerie kann sich der Besucher auf vier Etagen über mein künstlerisches Schaffen informieren. Hier zeige ich das breite Feld der Themen und Stilrichtungen, mit denen ich mich immer wieder intensiv auseinandersetze. In Sonderausstellungen werden Werke ganz unterschiedlicher Künstler sowohl regionaler als auch internationaler Provenienz gezeigt. Neben Gemälden sind ebenso Skulpturen aus Metall, Holz, Ton oder Porzellan zu sehen. Auch die Fotografie hat ihren Platz.

ART-Dorf Ötlingen

Die Freilichtgalerie zeigt Gemälde, großformatig gedruckte Fotografien und Skulpturen aus Holz und Metall im Einklang mit der natürlichen Umgebung. Etwa 80 Künstler aus Frankreich, Spanien, der Schweiz und Deutschland präsentieren gerne ca. 100 ihrer Kunstwerke. Alle zwei Jahre lädt Ötlingen zu einem „Tag der Kunst“ ein. Hier können die Künstler in dem dann autofreien Dorf weitere ihrer Arbeiten zeigen. Ein Besuch im ART-Dorf Ötlingen lohnt immer, um die vielfältige Kunst in Ruhe genießen zu können und dabei die gastronomischen Genüsse nicht zu vergessen.

GERHARD HANEMANN

KunstDruckWerkstatt

Dorfstraße 107 | 79576 Weil am Rhein/Ötlingen
Tel. +49 (0)76 21/77 025 79 | gh@kunstdruckwerkstatt.de

www.kunstdruckwerkstatt.de

Druck: Uehlin Druck- und Medienhaus, 79650 Schopfheim

Das Sanitätshaus e&k – Orthopädie- und Reha-technik

Das Sanitätshaus e&k wurde 1992 gegründet. Vierzig bestens ausgebildete und geschulte Mitarbeiter/innen arbeiten in den Bereichen des Sanitätsfachhandels, der Orthopädiertechnik und der Reha-technik. Mit unserem Team bieten wir Ihnen ein umfangreiches Leistungsspektrum. Dazu gehören unter anderem:

- Maßgefertigte Prothesen und Orthesen
- Maßgefertigte Sitzschalenrollstühle
- Stehtrainer und Therapiestühle
- Aktivrollstühle und Handbikes
- Elektrorollstühle und Scooter
- Einlagen nach Maß
- Kompressionsstrümpfe
- Bandagen
- Pflegebetten, Rollatoren, Toilettenstühle

Ein besonderer Schwerpunkt ist die Versorgung von Kindern ab dem Säuglingsalter mit Hilfsmitteln aller Art. Hierzu erarbeiten wir gemeinsam mit Eltern, Ärzt/innen, Therapeut/innen und natürlich unseren kleinen Kund/innen ein umfassendes Hilfsmittelkonzept.

Unsere Sanitätsfachgeschäfte

Unsere Sanitätsfachgeschäfte in Lörrach und Weil am Rhein verfügen über ein ausgesuchtes Produktsortiment mit Bandagen, Kompressionsstrümpfen, Rollatoren, Lagerungshilfen und Gehstöcken sowie vielen Alltagshilfen. Gerne unterstützen unsere Hilfsmittelberater/innen Sie bei der Auswahl der richtigen Hilfsmittel. Wir arbeiten mit Herstellern bewährter Marken zusammen und bieten einen schnellen und unkomplizierten Reparatur-Service.



Unsere Werkstätten

Die Orthopädie- und Reha-Techniker/innen in den Werkstätten von e&k werden aus ganz Deutschland aufgesucht. Wir arbeiten eng mit Kund/innen, Ärzt/innen, Therapeut/innen und Angehörigen zusammen. Viele Hilfsmittel fertigen wir vollständig in unseren Werkstätten nach Maß und passen diese individuell an Ihre Bedarfe an. In den Werkstätten stehen Behandlungsräume zur Verfügung, die eine diskrete Beratung ermöglichen und die Intimsphäre zum Beispiel bei Abdrücken oder Anpassungen berücksichtigen. Wir gehen mit Gespür auf unsere Kund/innen ein, hören zu und können Sie durch unsere lange Erfahrung mit Menschen in ähnlichen Situationen und unser handwerkliches Know-How optimal unterstützen.

Sie haben Fragen?

Gerne beraten wir Sie telefonisch, per E-Mail, persönlich in einem unserer Fachgeschäfte oder bei Ihnen vor Ort. Wir bieten insbesondere auch Beratung und Unterstützung für Angehörige, die erstmals in der Situation sind, Hilfsmittel zu „organisieren“. Dies reicht von der Erstberatung über die Beantragung bei der Krankenkasse bis zur Lieferung und Einweisung bei Ihnen vor Ort.